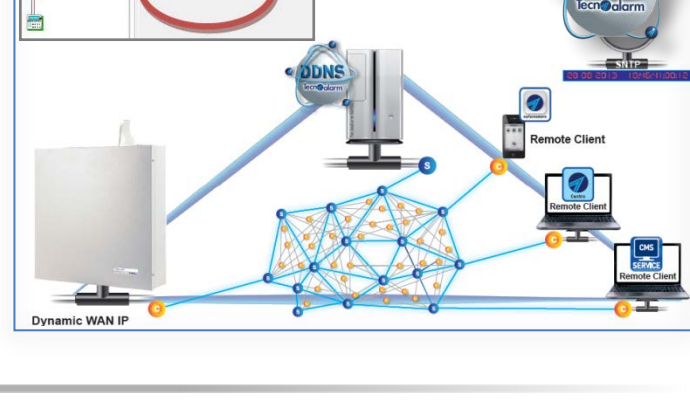


# RIEPILOGO NEWS TECNICHE 2016

## DDNS Tecnoalarm

Il DDNS (Dynamic Domain Name System) Tecnoalarm è un servizio gratuito che l'Azienda riserva ai propri clienti. Grazie ad un semplice click (fig.1), il DDNS risolve il problema dell'IP pubblico dinamico su cui sono collegati i Sistemi. Grazie al supporto del DDNS Tecnoalarm, i Client autorizzati possono accedere alla centrale senza che sia necessario conoscere il suo indirizzo IP.



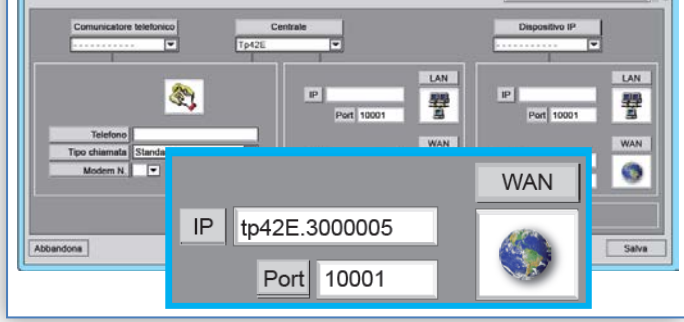
## Mail server Tecnoalarm



I Sistemi Tecnoalarm di ultima generazione implementano un Mailer Client che consente loro di inviare e-mail verso il Server Tecnoalarm. Il Mail Server Tecnoalarm, tramite il proprio account, inoltra ai destinatari programmati (fino ad otto) le e-mail ricevute dal Sistema. L'e-mail di notifica certifica l'orario dell'evento, lo stato del Sistema, il corretto funzionamento del comunicatore GSM e il credito residuo.

## DDNS con Sistema TP10-42

Per utilizzare il servizio DDNS Tecnoalarm con il Sistema TP10-42, è necessario scrivere nel campo IP WAN: il modello della centrale (in questo caso **tp042**) e, separati da un punto, il suo numero di serie privato del primo zero. Riferimento figura 1.



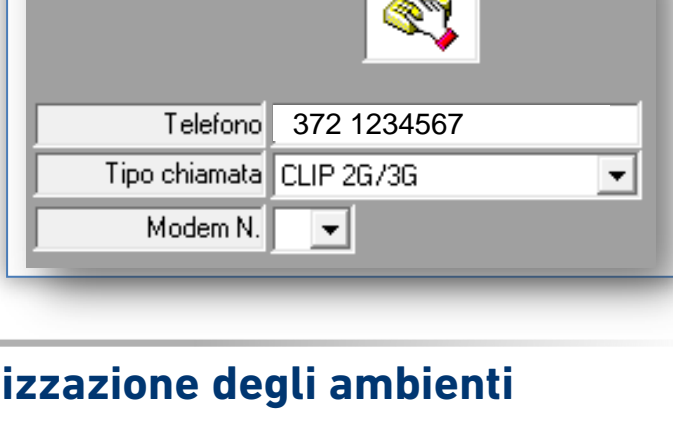
## La centrale TP8-88 cresce in prestazioni

	ATTUALE	UP-GRADE
<b>CARATTERISTICHE GENERALI</b>		
Numero Chiavi/Carte	120	360
Numero Programmi	8	16
Numero Telecomandi	8	16
Numero Programmatori Orari	16	32
Sirene logiche	8	16
Messaggistica Programmabile	3 messaggi	4 messaggi
<b>OGGETTI SU "SERIAL BUS"</b>		
Numero Sirene su Bus	8	15

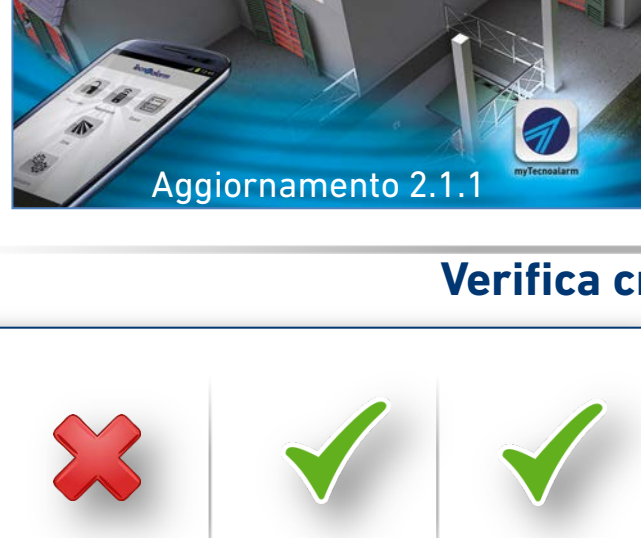
La release del firmware per TP8-88 incrementa le prestazioni della centrale esistente, convertendola automaticamente. Le centrali già installate sono aggiornabili per sfruttare le nuove funzionalità, gestite dalla versione del software Centro 5.0 beta. Non è necessario apportare modifiche per il funzionamento dell'APP, infatti la centrale viene registrata sul DDNS nella stessa modalità già usata, ovvero tp888 seguito dal carattere "." e dal suo numero di serie. Il nome del firmware è TP8-88PLUS.

## Call back by CLIP (Calling Line Identification Presentation)

Tecnoalarm aggiunge un metodo di stimolazione della Call back in 2G/3G per centrali di ultima generazione, al fine di avviare al GSM dati. La Call back in 2G/3G (protocollo 182) viene stimolata tramite chiamata CLIP alla centrale (2 squilli senza addebito al chiamante), dal modem GSM (o da cellulare con Centro 5.0). Il numero di telefono dello stimolante deve essere impostato sui parametri Call back della centrale. Essa riconosce il numero e avvia la connessione di Call back in 2G/3G.



## App myTecnoalarm: visualizzazione degli ambienti



myTecnoalarm, l'app che permette di gestire da remoto i Sistemi Tecnoalarm in modo semplice ed intuitivo, è stata arricchita di nuove funzionalità. Oltre alla possibilità di integrare/escludere zone e dell'interazione con sistemi domotici, su Sistemi Videoalarm equipaggiati di UTS E, con telecamere Everfocus, l'aggiornamento implementa la visualizzazione degli ambienti in tempo reale o tramite clip registrate a fronte di un evento. Disponibili su TP8-88 e TP20-440 con SW 5.0 e FW 1.5.14, presto su altri Sistemi.

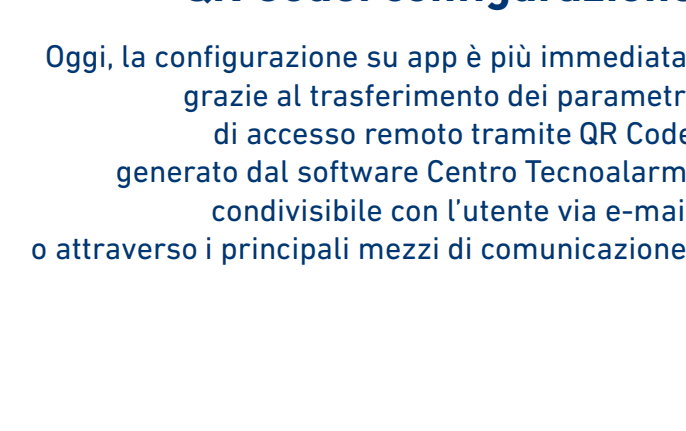
## Verifica credito residuo



Vodafone ha annunciato che chiuderà il servizio 404, dal 18 settembre 2016. Pertanto, non sarà più possibile utilizzare la funzionalità di verifica credito residuo dei dispositivi GSM/GPRS con le SIM ricaricabili dell'Operatore. La verifica del credito residuo Vodafone resterà possibile gratuitamente tramite sito web o app Vodafone.

Con gli operatori TIM e Wind, le funzioni di verifica del credito residuo restano invariate.

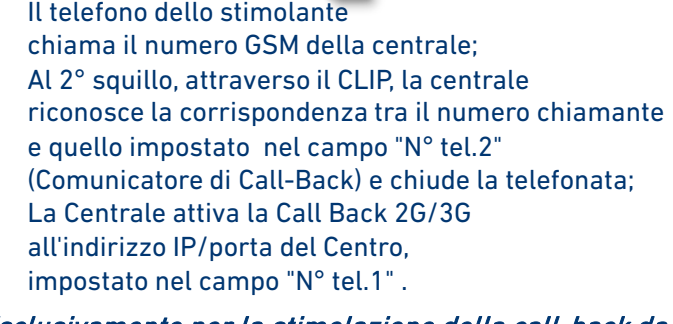
## Call Back by CLIP da Modem GSM



- Impostare i parametri (immagine a sinistra);
- clic su icona di Call Back
- il modem GSM chiama il numero GSM della centrale;
- Al 2° squillo, attraverso il CLIP, la centrale riconosce la corrispondenza tra il numero chiamante e quello impostato nel campo "N° tel.2" (Modem GSM) e chiude la telefonata;
- La Centrale attiva la Call Back 2G/3G all'indirizzo IP/porta del Centro, impostato nel campo "N° tel.1".

## QR Code: configurazione TP8-88 e TP20-440 su app

Oggi, la configurazione su app è più immediata, grazie al trasferimento dei parametri di accesso remoto tramite QR Code generato dal software Centro Tecnoalarm, condivisibile con l'utente via e-mail o attraverso i principali mezzi di comunicazione.



## Call-Back by CLIP da telefono



- Impostare i parametri (immagine a sinistra);
- clic su icona di Call Back
- Il telefono dello stimolante chiama il numero GSM della centrale;
- Al 2° squillo, attraverso il CLIP, la centrale riconosce la corrispondenza tra il numero chiamante e quello impostato nel campo "N° tel.2" (Comunicatore di Call-Back) e chiude la telefonata;
- La Centrale attiva la Call Back 2G/3G all'indirizzo IP/porta del Centro, impostato nel campo "N° tel.1".

*Esclusivamente per la stimolazione della call-back da modem GSM, abilitare la SIM in DATI anche in ingresso.*

## TP8-28 GSM: alloggiamento per micro SIM

Da fine Marzo 2016, il connettore porta SIM tradizionale presente nel modulo GSM della centrale TP8-28 GSM è stato sostituito dal connettore porta micro SIM. Ciò consente l'allineamento alla tecnologia presente sul mercato e abbraccia la tendenza al ridimensionamento dei componenti.



## Procedura invio parametri LAN



- Prima dell'invio della programmazione, se l'ID non è di fabbrica, eseguire da tastiera (anche virtuale):
- Codice Installatore -> menù telefono -> call-back -> identificativo;
- Cancellare (freccia in giù) le 4 cifre (ID centrale);
- Premere # e successivamente **tasto 6**, ripetere per quattro volte (comparirà FFFF);
- Premere Exit fino ad uscire da menù FFFF);
- Inviare la programmazione completa da PC.

**ATTENZIONE: non lasciare FFFF come ID nella centrale.**

## GLOBAL SPACE BUS: logiche di rilevazione

Tutte le logiche di rilevazione prevedono il funzionamento in AND, combinazione di 1 o 2 IR associati alla MW. Le 2 unità IR concorrono alla generazione dell'allarme, in modo: indefinito, prioritario o in base alla posizione. L'unità di rilevazione MW può essere esclusa dal funzionamento o concorrere alle logiche di rilevazione nella modalità di funzionamento RDV®.

Modo 1	Modo 2	Modo 3	Modo 4	Modo 5	Modo 6
AND doppio contiguo	AND singolo	AND doppio prioritario	AND doppio	AND doppio alto	AND doppio basso
Nessuna priorità di rilevazione	IR1 prioritario deve rilevare per primo	Nessuna priorità di rilevazione	Nessuna priorità di rilevazione	Nessuna priorità di rilevazione	Nessuna priorità di rilevazione
IR1 + IR2 + MW	IR1 + MW	IR1 + IR2 + MW	IR1 + IR2 + MW	IR1 + IR2 + MW	IR2 + IR3 + MW
IR2 + IR3 + MW	IR2 + MW	IR1 + IR2 + MW	IR1 + IR2 + MW	IR2 + IR3 + MW	
	IR3 + MW				
MW - La microonda può essere esclusa dal funzionamento					
<b>AND + RDV®</b>					
Programmazione funzione RDV®			Funzionamento		
Allarme come contatto			Funzione RDV® esclusa		
Modulazione RDV su allarme			La rilevazione degli infrarossi attiva il funzionamento della microonda		

## Servizi PROG NET3



Grazie al PROG NET3 implementato nella versione 5.0 del software Centro e al servizio DDNS Tecnoalarm, è possibile raggiungere anche centrali di non ultima generazione, dalla rete WAN. Inoltre, è disponibile un servizio SNTP, attraverso il quale il PROG NET3 sincronizza l'orologio interno della centrale con un Server NTP che utilizza il tempo coordinato universale.

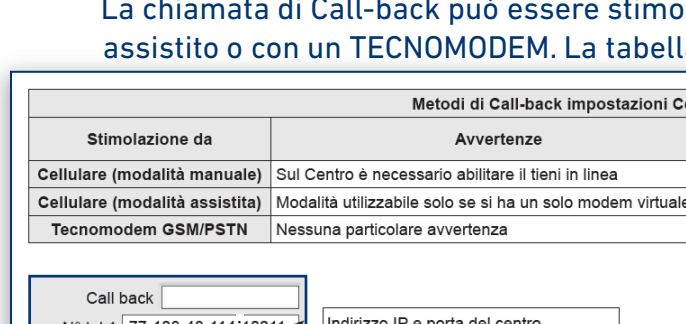
## TP8-88: aggiornamento al nuovo firmware TP888Plus

Aggiornamento senza programmazione Avanzata

1. Collegarsi attraverso il PROG USB alla centrale e aggiornare il fw alla versione TP888Plus; (in presenza di Sirene Bus, evitare che le sirene suonino per la perdita di comunicazione su Bus).
2. Terminato l'aggiornamento fw, sulla scheda utente, verificare la coerenza della tipologia di centrale (Tp888P);
3. Ricevere la programmazione.
4. Eseguire Rigenera Hardware.



## ESP GSM-GPRS 3G: selezione rete cellulare WDS



**Sul Centro, selezionare telefonata->GSM;** menù a tendina "rete cellulare WDS" e scegliere una delle opzioni disponibili (tabella a lato).

**Modalità di funzionamento**  
Con le opzioni Automatico e 2G/3G il modulo seleziona la rete automaticamente, privilegiando sempre la rete più veloce. Con le opzioni 2G o 3G si impone l'utilizzo della tipologia di rete selezionata.

## ESP GSM-GPRS 3G: modalità di call-back by clip

La chiamata di Call-back può essere stimolata con un telefono cellulare: in modo manuale, assistito o con un TECNOMODEM. La tabella riassume particolari avvertenze da osservare:

Stimolazione da	Avvertenze	Impostazioni della scheda utente	Compatibilità:
Cellulare (modalità manuale)	Sul Centro è necessario abilitare il telen in linea	Num. telefonico della SIM del modulo GSM-GPRS	Sw Centro rel. 5.0 Fw rel. 1.5.14
Cellulare (modalità assistita)	Modalità utilizzabile solo se si ha un solo modem virtuale	CLIP 2G/3G	
Tecnomodem GSM/PSTN	Nessuna particolare avvertenza	Seleziona N°	



## Da Tp888 a Tp888P: recupero dei dati



- 1 Nella scheda utente modificare il tipo di centrale, selezionando **Tp888P**;
- 2 Nella schermata di configurazione della centrale, con il tasto destro del mouse, cliccare sull' icona Salvataggio Arch. Compariranno 3 PC;
- 3 Cliccare su Carico Programmazione da archivio e selezionare il file di configurazione della centrale **Tp888(id centrale).tcn** nella cartella Arc.
- 4 Confermare con il "si" sul messaggio che appare;
- 5 Controllare tutta la programmazione;
- 6 Eseguire Controllo Coerenza Hardware, inviare la programmazione alla centrale e salvare su archivio.